

2020年度 1学期中間テスト対策

底力UPコース

計算問題は、
100%点を取る！

英単語は、1学期分
全てマスター。
中3は、英単語、
動詞の過去分詞を
完全マスター。

このコースで学習する内容の一部です。

中1	英語	ローマ字 表記 学校の教科書 U-1 と U-2 の新英単語 52個 全て
	数学	正負の数の計算 (四則の計算) 文字式の計算
中2	英語	学校の教科書 U-1 と U-2 の新英単語 80個 全て 動詞の活用表で、過去形の不規則変化の動詞 71個 全て
	数学	式の加法減法 単項式の乗法 除法 文字式の利用 (式の証明をふくむ)
中3	英語	学校の教科書 U-1 と U-2 の新英単語 103個 全て 動詞の活用表で、過去形・過去分詞形の不規則変化 71個 全て
	数学	乗法公式 素因数分解 因数分解 公式いろいろ 式の計算の利用 根号をふくむ式の乗法 除法

【コース内容】 英語 数学 国語 理科 社会 の1学期範囲と、前学年の復習

【日程】

- 4/18 (土) 午後1時~4時
- 4/25 (土) 午後1時~4時
- 4/29 (水) 午後5時30分~9時30分
- 4/30 (木) 午後5時30分~9時30分
- 5/1 (金) 午後5時30分~9時30分
- 5/2 (土) 午後5時30分~9時30分
- 5/9 (土) 午後1時~4時
- 5/10 (日) 午後1時~6時 テスト対策ゼミ
- 5/16 (土) 午後1時~4時
- 5/23 (土) 午後1時~4時
- 5/24 (日) 午後1時~6時 テスト対策ゼミ

【参加費】 無料
 【使用教材】 1ワーク
 ・1ワークドリル
 【持ち物】 全教科のテキスト
 ・ノート・筆記用具
 【申込方法】
 裏面の申込書を提出してください。塾長から直に誘われた人は喜んで参加しましょう。

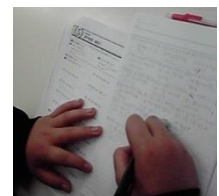
実施日	月	日	暗記数
7/13	7	13	26
11/13	11	13	26
14/13	14	13	26
/33		33	

1回目 7個
2回目 11個
3回目 14個
の暗記に成功!

実施日	月	日	暗記数
17/68	17	68	
34/68	34	68	
53/68	53	68	
/68		68	

1回目 17個
2回目 34個
3回目 53個
の暗記に成功!

実施日	月	日	暗記数
107/68	107	68	
111/68	111	68	
/68		68	



1学期中間テストで、前回より50点以上点数を上げるため、学習会を行います。1学期で学習する範囲を徹底して復習します。力のある生徒は予習もします。計算と英文法は、前学年の復習もします。

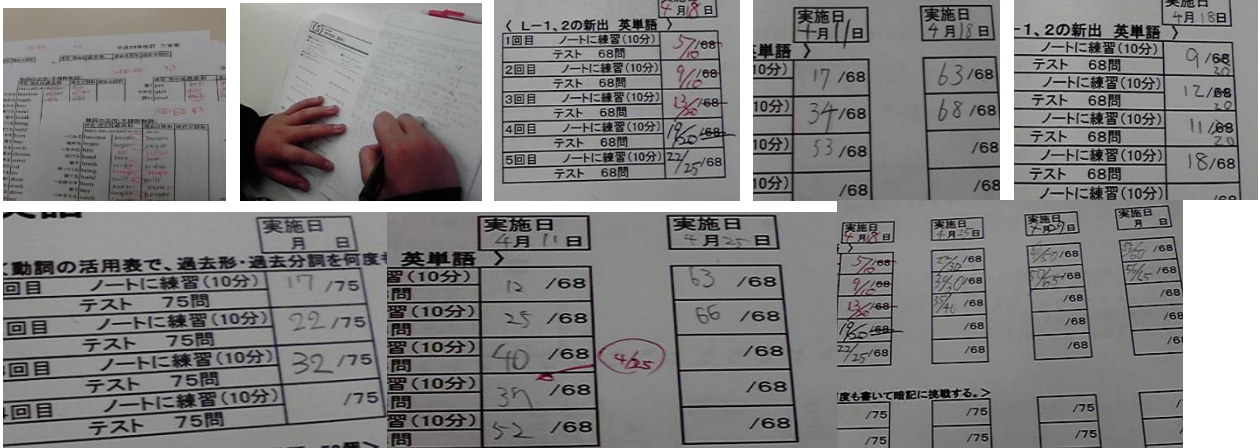
新学年1回目の定期テストでいい点を取りたい生徒は、可能な日だけでも参加してください。もちろん、テスト前には「テスト対策ゼミ」も行います。GWの2週間後が中間テストです。テスト範囲が狭いからこそ、しっかり準備すれば、400点も夢ではありません。

学校課題、塾のテキストを使った復習など、参加した生徒に対して、教科ごとにやるべき課題を指示します。新学年1回目のテストでいい点を取って、1年間の学習に勢いをつけましょう。

なぜ、底力UPコースに参加するべきか？

もうそろそろ、計算練習、英単語、英文法で、ミスしないようにしてしまう時期に来ていますね。もうそろそろ、同じような間違い（式の移項、通分、約分、ひっ算のミス）を撲滅する時期ですね。

そう思う塾生は、今回の底力UPコースに参加して、計算・英単語・英文法の基礎となる底力を養おう。特に英単語は、あっと言う間に30~50個いっぺんに暗記できてしまいます。効果も実証済みです。計算も、あっと言う間にミスが減り、集中して書いて解くことで、精度が増します。



名学館放出東校 TEL: 06-6961-4119 Fax: 06-6961-4109

キリトリ



底力UPコース 参加申込書

学年 _____ 氏名 _____

参加可能な時間に○をつけて、塾長へ提出してください。時間の途中からの参加も可能です。

	日程	時間帯	参加する日に○
①	4月18日 (土)	午後1時~4時	
②	4月25日 (土)	午後1時~4時	
③	4月29日 (水)	午後5時30分~9時30分	
④	4月30日 (木)	午後5時30分~9時30分	
⑤	5月1日 (金)	午後5時30分~9時30分	
⑥	5月2日 (土)	午後5時30分~9時30分	
⑦	5月9日 (土)	午後1時~4時	
⑧	5月10日 (日)	午後1時~テスト対策ゼミ	
⑨	5月16日 (土)	午後1時~4時	
⑩	5月23日 (土)	午後1時~4時	
⑪	5月24日 (日)	午後1時~テスト対策ゼミ	